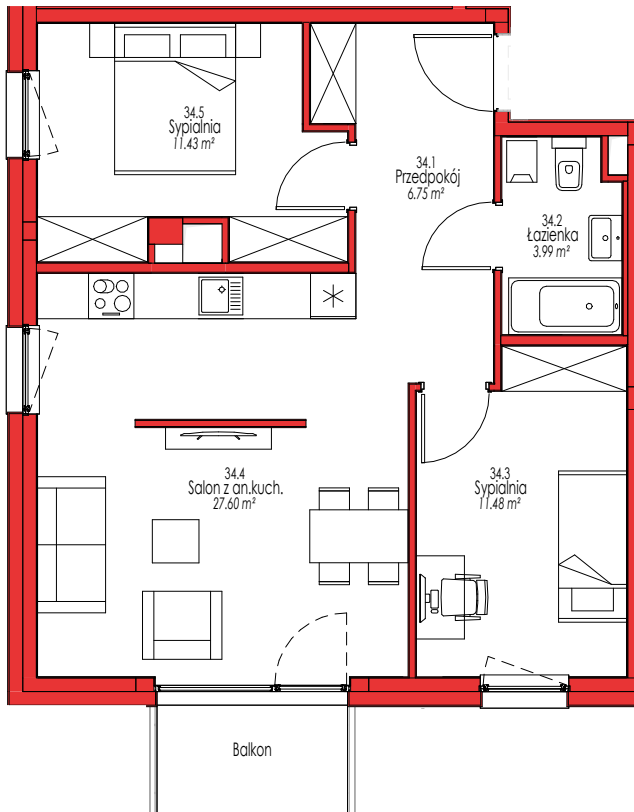
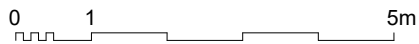


BUDYNEK **F**
 KONDYGNACJA **III PIĘTRO**
 NR MIESZKANIA **34**
 POWIERZCHNIA UŻYTKOWA **61.25 m²**



Nr pomieszczenia	Nazwa pomieszczenia	Powierzchnia
34.1	Przedpokój	6.75 m ²
34.2	Łazienka	3.99 m ²
34.3	Sypialnia	11.48 m ²
34.4	Salon z an.kuch.	27.60 m ²
34.5	Sypialnia	11.43 m ²

PLAN 1: 100



UWAGA. Do pomiarów powierzchni przyjęto wykończenie ścian tynkiem o grubości 1,5cm



USYTUOWANIE LOKALU W BUDYNKU



USYTUOWANIE BUDYNKU NA DZIAŁCE