

BUDYNEK

F

KONDYGNACJA

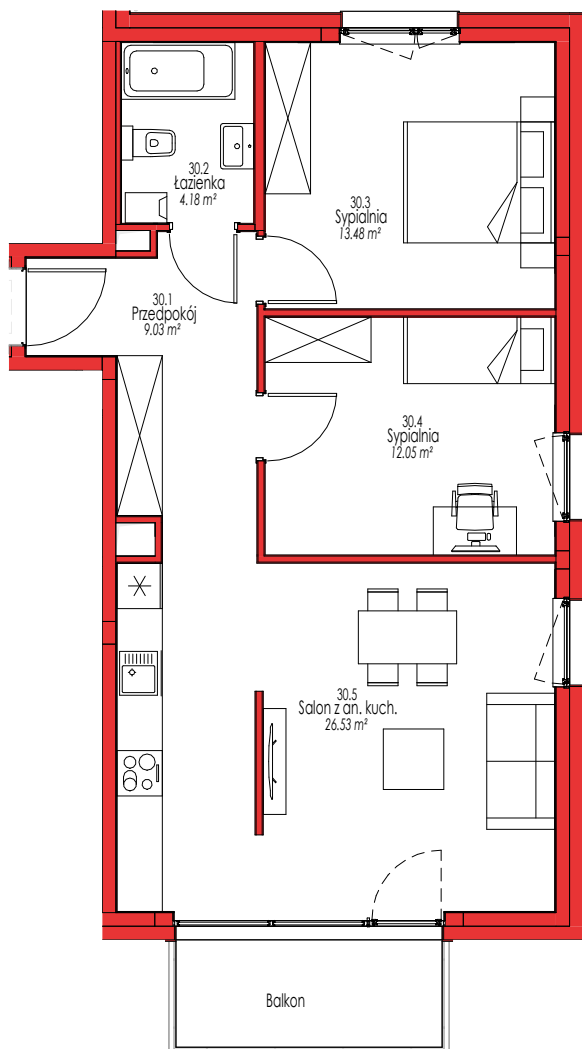
III PIĘTRO

NR MIESZKANIA

30

POWIERZCHNIA UŻYTKOWA

65.27 m²



Nr pomieszczenia	Nazwa pomieszczenia	Powierzchnia
30.1	Przedpokój	9.03 m ²
30.2	Łazienka	4.18 m ²
30.3	Sypialnia	13.48 m ²
30.4	Sypialnia	12.05 m ²
30.5	Salon z an. kuch.	26.53 m ²

PLAN 1: 100



UWAGA. Do pomiarów powierzchni przyjęto wykończenie ścian tynkiem o grubości 1,5cm



USYTUOWANIE LOKALU W BUDYNKU



USYTUOWANIE BUDYNKU NA DZIAŁCE