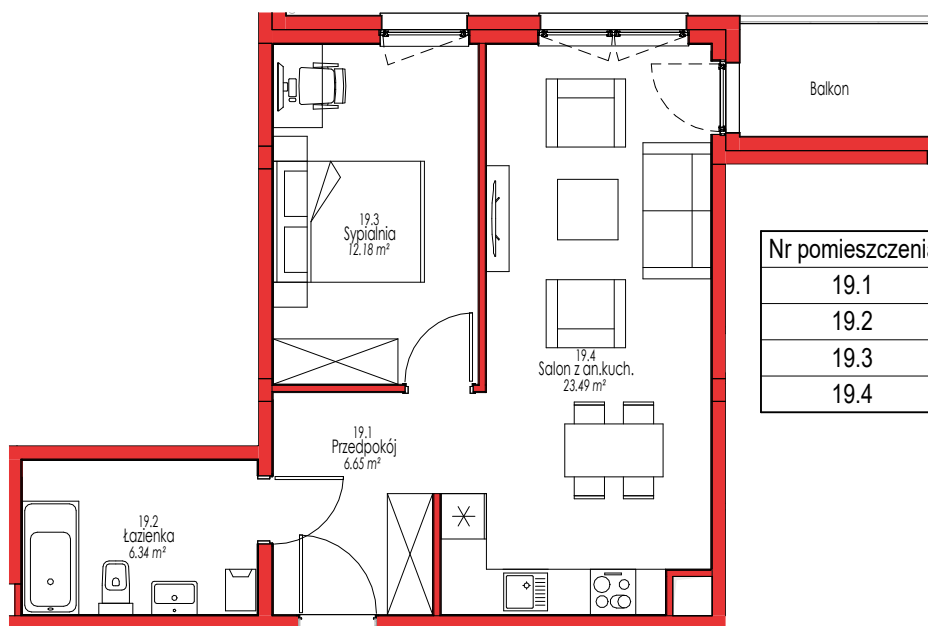


BUDYNEK **F**
 KONDYGNACJA **II PIĘTRO**
 NR MIESZKANIA **19**
 POWIERZCHNIA UŻYTKOWA **48.66 m²**



Nr pomieszczenia	Nazwa pomieszczenia	Powierzchnia
19.1	Przedpokój	6.65 m ²
19.2	Łazienka	6.34 m ²
19.3	Sypialnia	12.18 m ²
19.4	Salon z an.kuch.	23.49 m ²

PLAN 1: 100



UWAGA. Do pomiarów powierzchni przyjęto wykończenie ścian tynkiem o grubości 1,5cm



USYTUOWANIE LOKALU W BUDYNKU



USYTUOWANIE BUDYNKU NA DZIAŁCE