

BUDYNEK

F

KONDYGNACJA

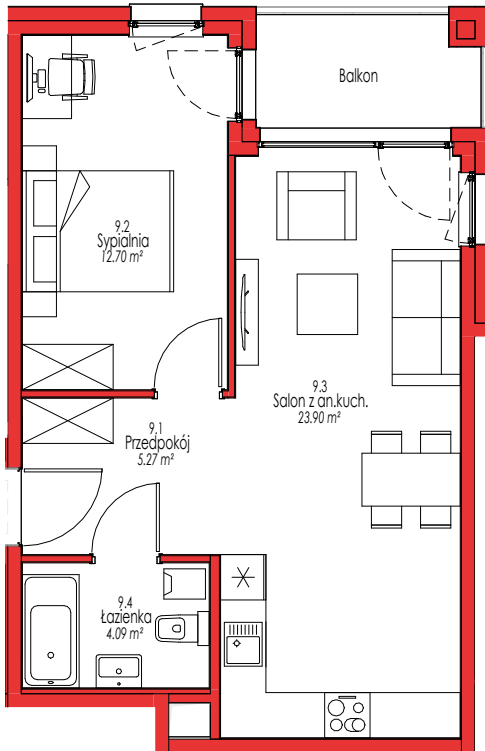
I PIĘTRO

NR MIESZKANIA

9

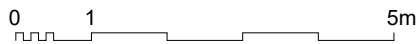
POWIERZCHNIA UŻYTKOWA

45.96 m²



Nr pomieszczenia	Nazwa pomieszczenia	Powierzchnia
9.1	Przedpokój	5.27 m ²
9.2	Sypialnia	12.70 m ²
9.3	Salon z an.kuch.	23.90 m ²
9.4	Łazienka	4.09 m ²

PLAN 1: 100



UWAGA. Do pomiarów powierzchni przyjęto wykończenie ścian tynkiem o grubości 1,5cm



USYTUOWANIE LOKALU W BUDYNKU



USYTUOWANIE BUDYNKU NA DZIAŁCE