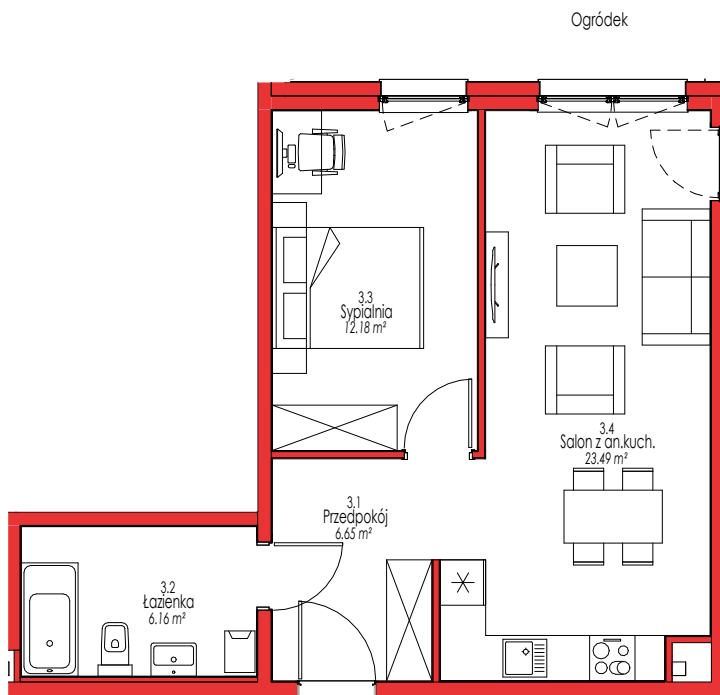
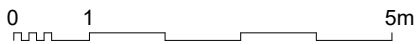


BUDYNEK **F**
 KONDYGNACJA **PARTER**
 NR MIESZKANIA **3**
 POWIERZCHNIA UŻYTKOWA **48.48 m²**



Nr pomieszczenia	Nazwa pomieszczenia	Powierzchnia
3.1	Przedpokój	6.65 m ²
3.2	Łazienka	6.16 m ²
3.3	Sypialnia	12.18 m ²
3.4	Salon z an.kuch.	23.49 m ²

PLAN 1: 100



UWAGA. Do pomiarów powierzchni przyjęto wykończenie ścian tynkiem o grubości 1,5cm



USYTUOWANIE LOKALU W BUDYNKU

USYTUOWANIE BUDYNKU NA DZIAŁCE