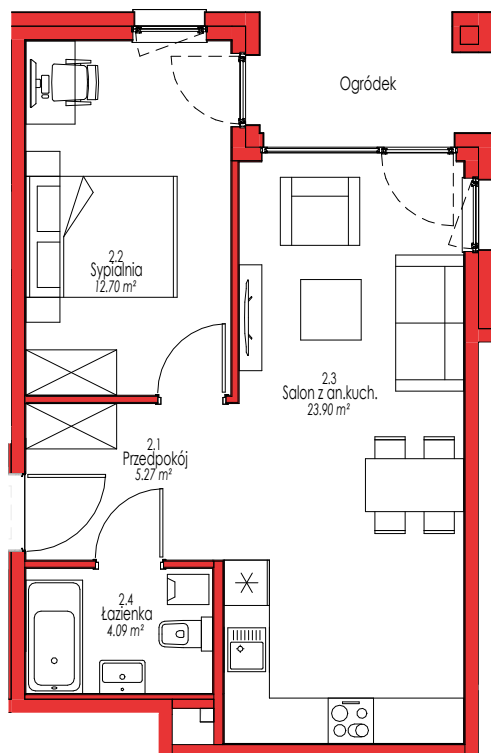


BUDYNEK **F**
 KONDYGNACJA **PARTER**
 NR MIESZKANIA **2**
 POWIERZCHNIA UŻYTKOWA **45.96 m²**



Nr pomieszczenia	Nazwa pomieszczenia	Powierzchnia
2.1	Przedpokój	5.27 m ²
2.2	Sypialnia	12.70 m ²
2.3	Salon z an.kuch.	23.90 m ²
2.4	Łazienka	4.09 m ²

PLAN 1: 100

0 1 5m

UWAGA. Do pomiarów powierzchni przyjęto wykończenie ścian tynkiem o grubości 1,5cm



USYTUOWANIE LOKALU W BUDYNKU



USYTUOWANIE BUDYNKU NA DZIAŁCE