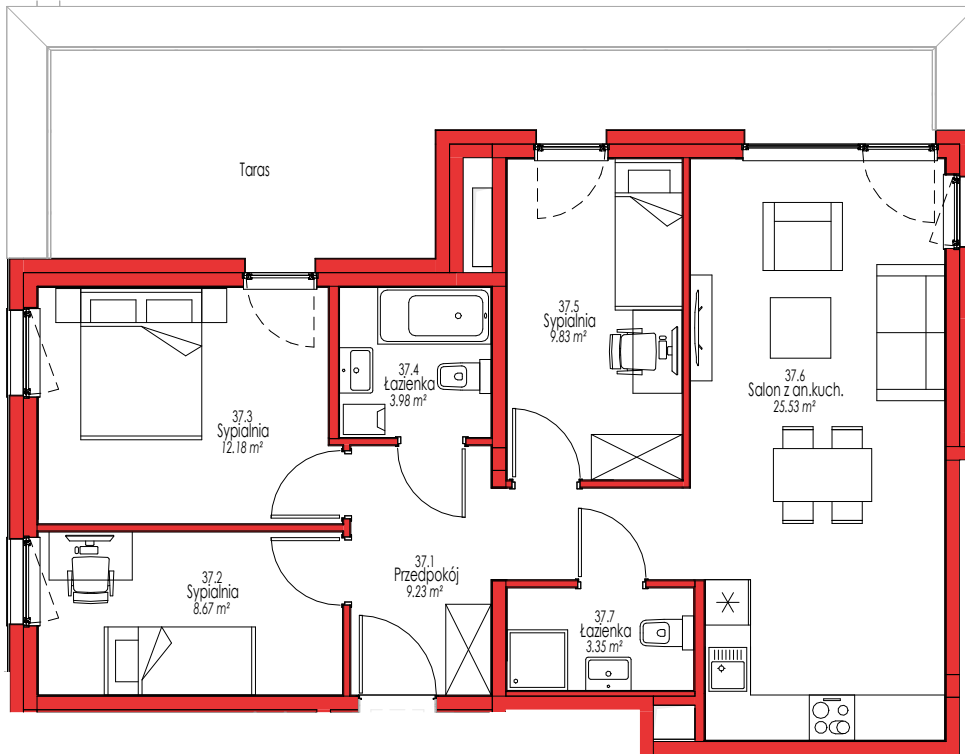
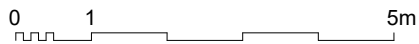


BUDYNEK **E**
 KONDYGNACJA **IV PIĘTRO**
 NR MIESZKANIA **37**
 POWIERZCHNIA UŻYTKOWA **72.77 m²**

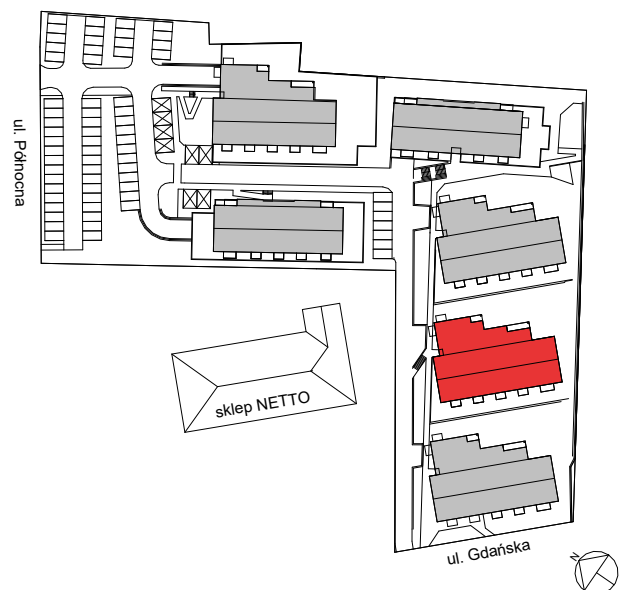
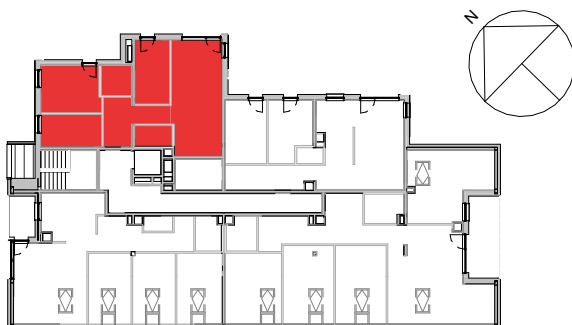


Nr pomieszczenia	Nazwa pomieszczenia	Powierzchnia
37.1	Przedpokój	9.23 m ²
37.2	Sypialnia	8.67 m ²
37.3	Sypialnia	12.18 m ²
37.4	Łazienka	3.98 m ²
37.5	Sypialnia	9.83 m ²
37.6	Salon z an.kuch.	25.53 m ²
37.7	Łazienka	3.35 m ²

PLAN 1: 100



UWAGA. Do pomiarów powierzchni przyjęto wykończenie ścian tynkiem o grubości 1,5cm



USYTUOWANIE LOKALU W BUDYNKU

USYTUOWANIE BUDYNKU NA DZIAŁCE