

BUDYNEK

E

KONDYGNACJA

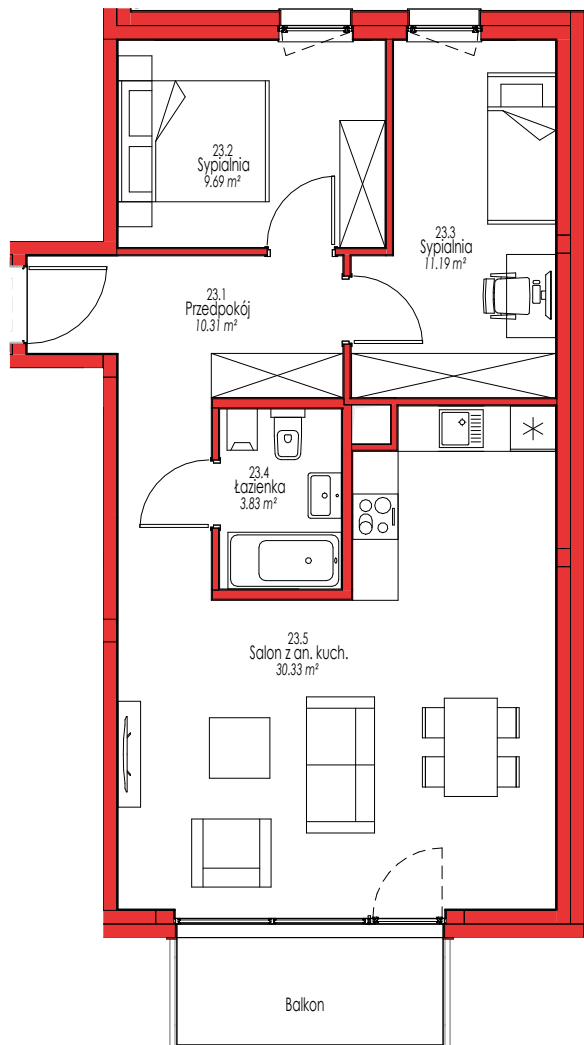
II PIĘTRO

NR MIESZKANIA

23

POWIERZCHNIA UŻYTKOWA

65.35 m²



Nr pomieszczenia	Nazwa pomieszczenia	Powierzchnia
23.1	Przedpokój	10.31 m ²
23.2	Sypialnia	9.69 m ²
23.3	Sypialnia	11.19 m ²
23.4	Łazienka	3.83 m ²
23.5	Salon z an. kuch.	30.33 m ²

PLAN 1: 100



UWAGA. Do pomiarów powierzchni przyjęto wykończenie ścian tynkiem o grubości 1,5cm



USYTUOWANIE LOKALU W BUDYNKU



USYTUOWANIE BUDYNKU NA DZIAŁCE