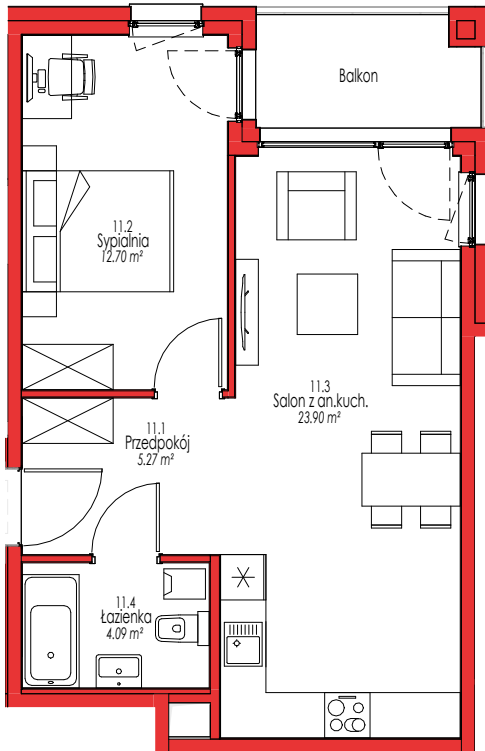
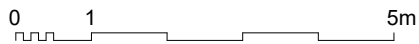


BUDYNEK **E**
 KONDYGNACJA **I PIĘTRO**
 NR MIESZKANIA **11**
 POWIERZCHNIA UŻYTKOWA **45.96 m²**



Nr pomieszczenia	Nazwa pomieszczenia	Powierzchnia
11.1	Przedpokój	5.27 m ²
11.2	Sypialnia	12.70 m ²
11.3	Salon z an.kuch.	23.90 m ²
11.4	Łazienka	4.09 m ²

PLAN 1: 100



UWAGA. Do pomiarów powierzchni przyjęto wykończenie ścian tynkiem o grubości 1,5cm



USYTUOWANIE LOKALU W BUDYNKU



USYTUOWANIE BUDYNKU NA DZIAŁCE