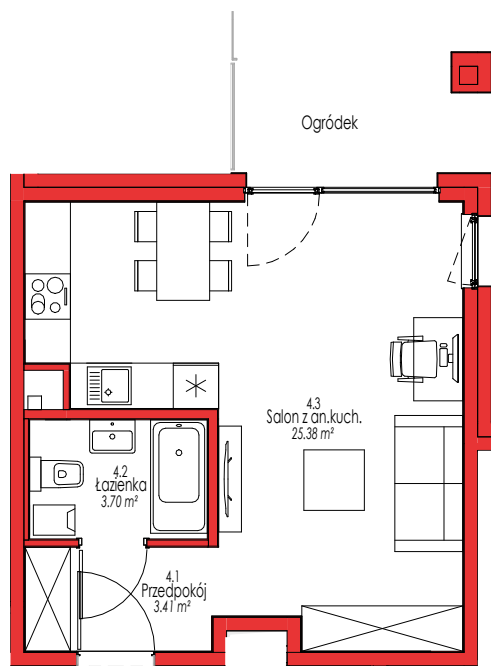


BUDYNEK **E**
 KONDYGNACJA **PARTER**
 NR MIESZKANIA **4**
 POWIERZCHNIA UŻYTKOWA **32.49 m²**

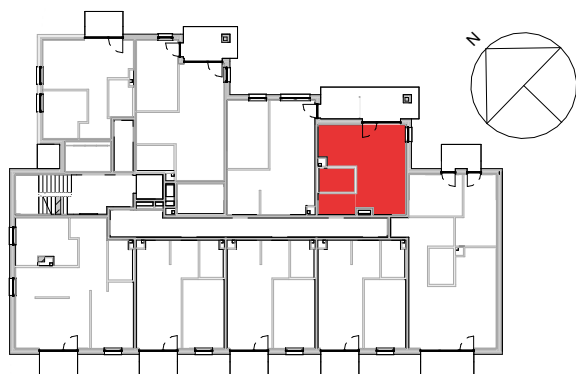


Nr pomieszczenia	Nazwa pomieszczenia	Powierzchnia
4.1	Przedpokój	3.41 m ²
4.2	Łazienka	3.70 m ²
4.3	Salon z an.kuch.	25.38 m ²

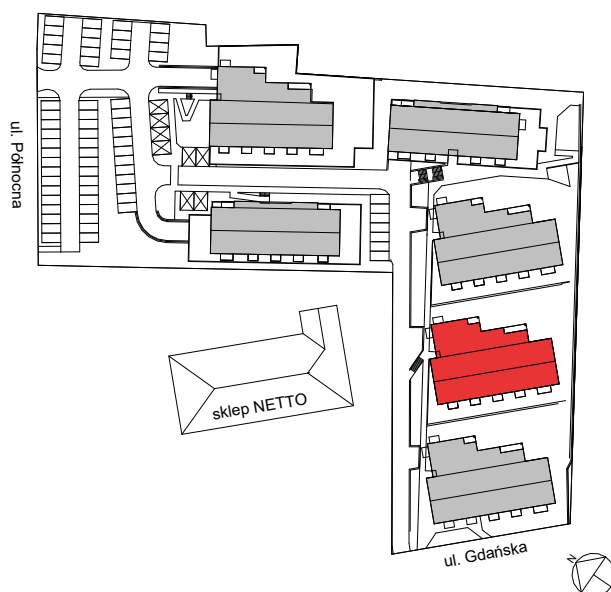
PLAN 1: 100



UWAGA. Do pomiarów powierzchni przyjęto wykończenie ścian tynkiem o grubości 1,5cm



USYTUOWANIE LOKALU W BUDYNKU



USYTUOWANIE BUDYNKU NA DZIAŁCE