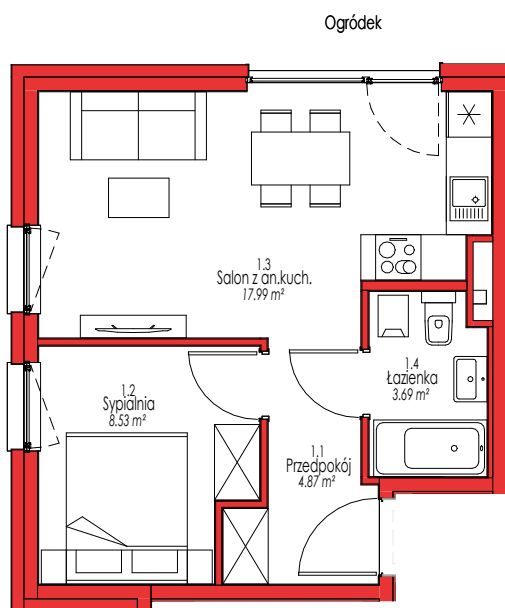


BUDYNEK **E**
 KONDYGNACJA **PARTER**
 NR MIESZKANIA **1**
 POWIERZCHNIA UŻYTKOWA **35.08 m²**

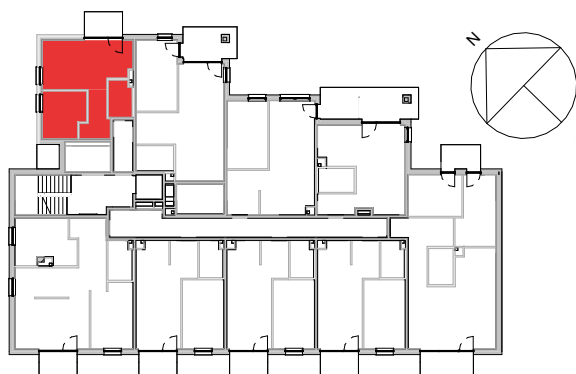


Nr pomieszczenia	Nazwa pomieszczenia	Powierzchnia
1.1	Przedpokój	4.87 m ²
1.2	Sypialnia	8.53 m ²
1.3	Salon z an.kuch.	17.99 m ²
1.4	Łazienka	3.69 m ²

PLAN 1: 100



UWAGA. Do pomiarów powierzchni przyjęto wykończenie ścian tynkiem o grubości 1,5cm



USYTUOWANIE LOKALU W BUDYNKU



USYTUOWANIE BUDYNKU NA DZIAŁCE