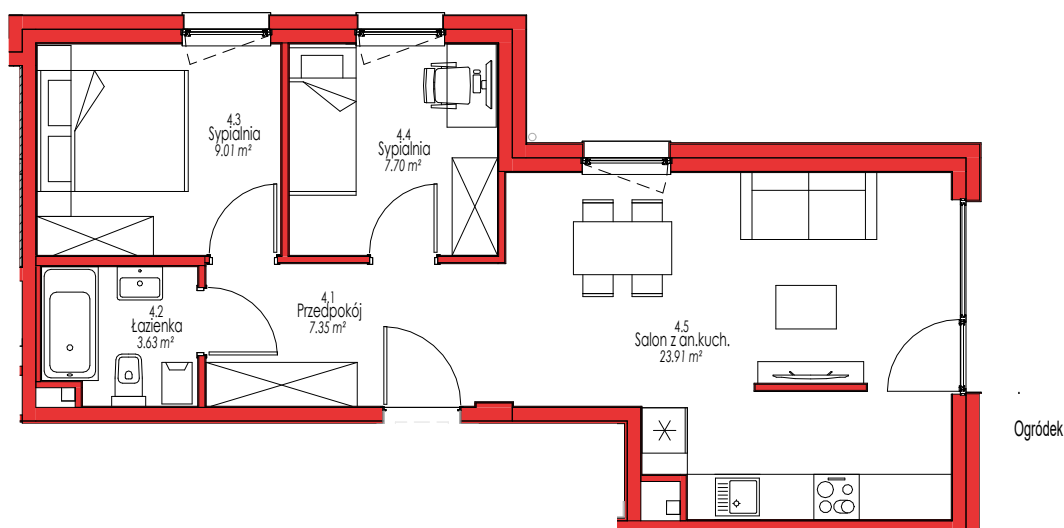
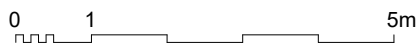


BUDYNEK **B**
KONDYGNACJA **PARTER**
NR MIESZKANIA **4**
POWIERZCHNIA UŻYTKOWA **51.60 m²**

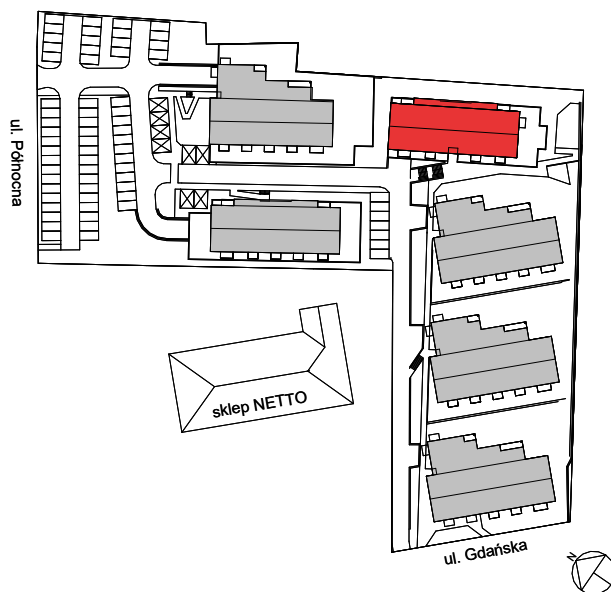
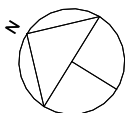
Nr pomieszczenia	Nazwa pomieszczenia	Powierzchnia
4.1	Przedpokój	7.35 m ²
4.2	Łazienka	3.63 m ²
4.3	Sypialnia	9.01 m ²
4.4	Sypialnia	7.70 m ²
4.5	Salon z an.kuch.	23.91 m ²



PLAN 1: 100



UWAGA. Do pomiarów powierzchni przyjęto wykończenie ścian tynkiem o grubości 1,5cm



USYTUOWANIE LOKALU W BUDYNKU

USYTUOWANIE BUDYNKU NA DZIAŁCE