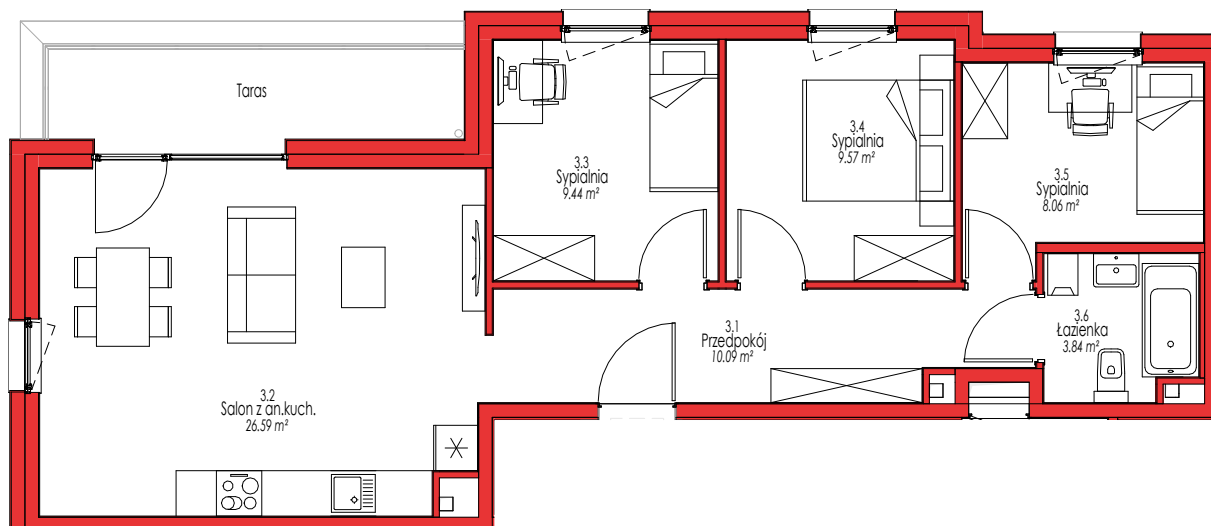
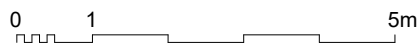


BUDYNEK **B**
KONDYGNACJA **PARTER**
NR MIESZKANIA **3**
POWIERZCHNIA UŻYTKOWA **67.59 m²**

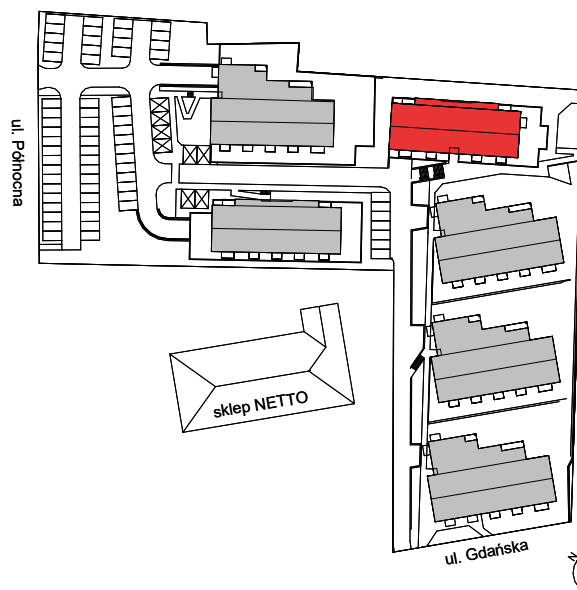
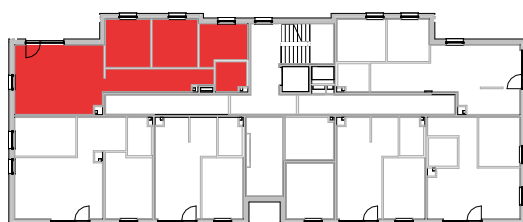
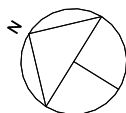
Nr pomieszczenia	Nazwa pomieszczenia	Powierzchnia
3.1	Przedpokój	10.09 m ²
3.2	Salon z an.kuch.	26.59 m ²
3.3	Sypialnia	9.44 m ²
3.4	Sypialnia	9.57 m ²
3.5	Sypialnia	8.06 m ²
3.6	Łazienka	3.84 m ²



PLAN 1: 100



UWAGA. Do pomiarów powierzchni przyjęto wykończenie ścian tynkiem o grubości 1,5cm



USYTUOWANIE LOKALU W BUDYNKU

USYTUOWANIE BUDYNKU NA DZIAŁCE